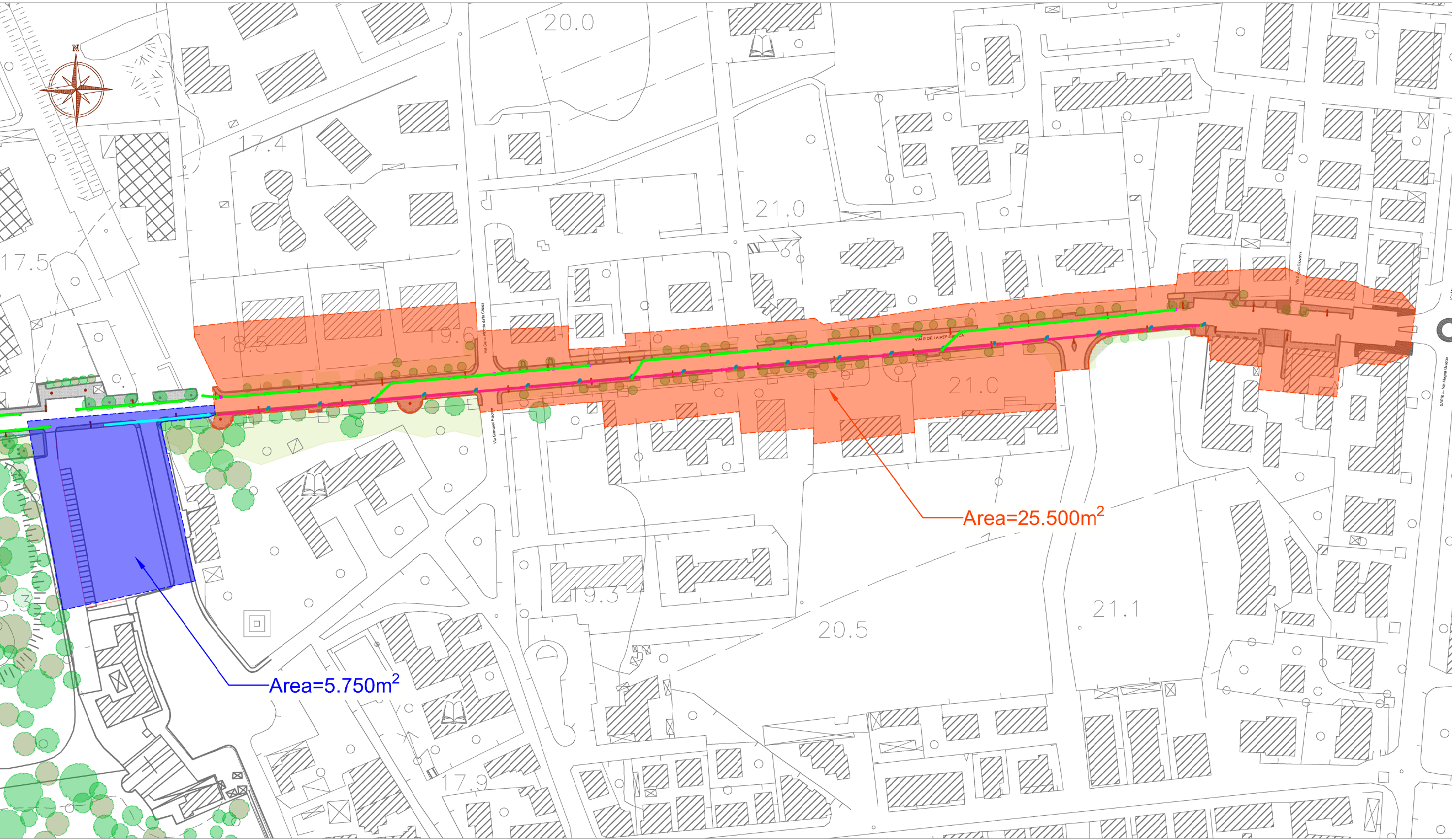


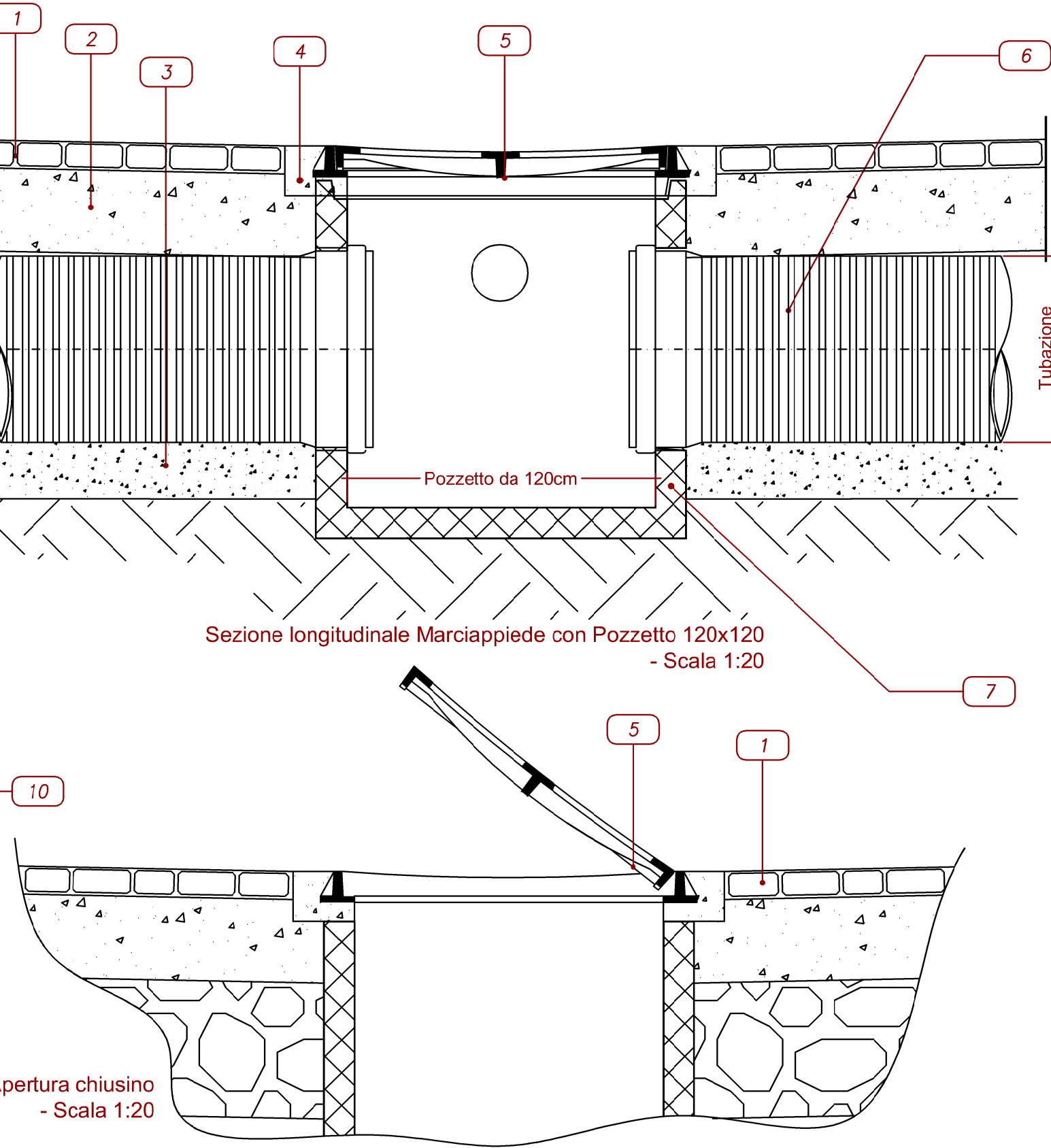
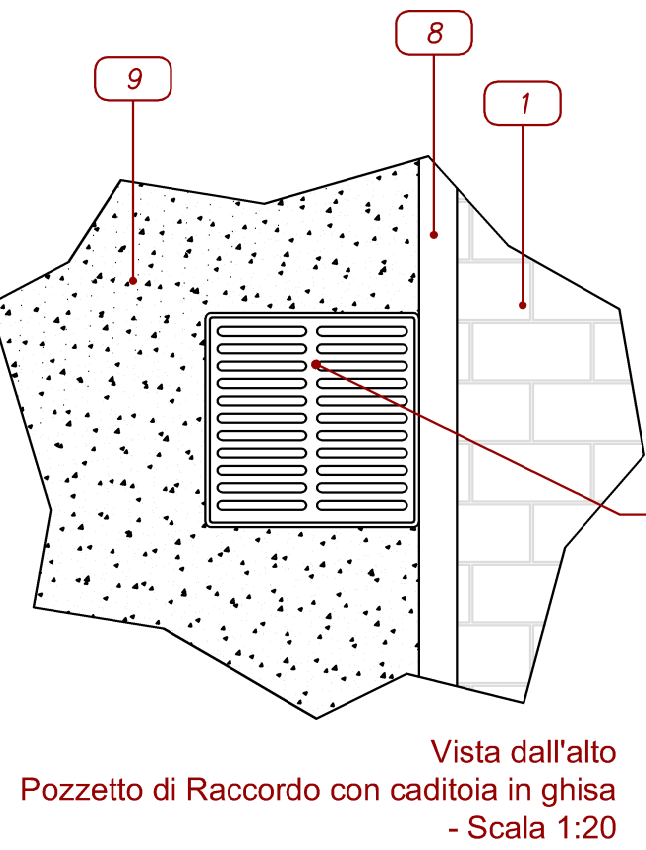
Planimetria Bacini idrografici aree scolanti: AMBITO 1 - VIALE DELLA REPUBBLICA
 Scala 1:2.000



- Legenda:**
- Bacino tubazione: 25.500m².
 - Pozzetto in cls 120x120cm.
 - Tubazione corrugata DN800, Di=678mm.
 - Quote terreno.
 - Pozzetto in cls 40x40cm.
 - Pozzetto in cls 60x60cm.
 - Tubazione corrugata DN400, Di=347mm.
 - Pozzetto in cls 80x80cm.
 - Tubazione corrugata DN500, Di=433mm.
 - Bacino tubazione: 5.750m².

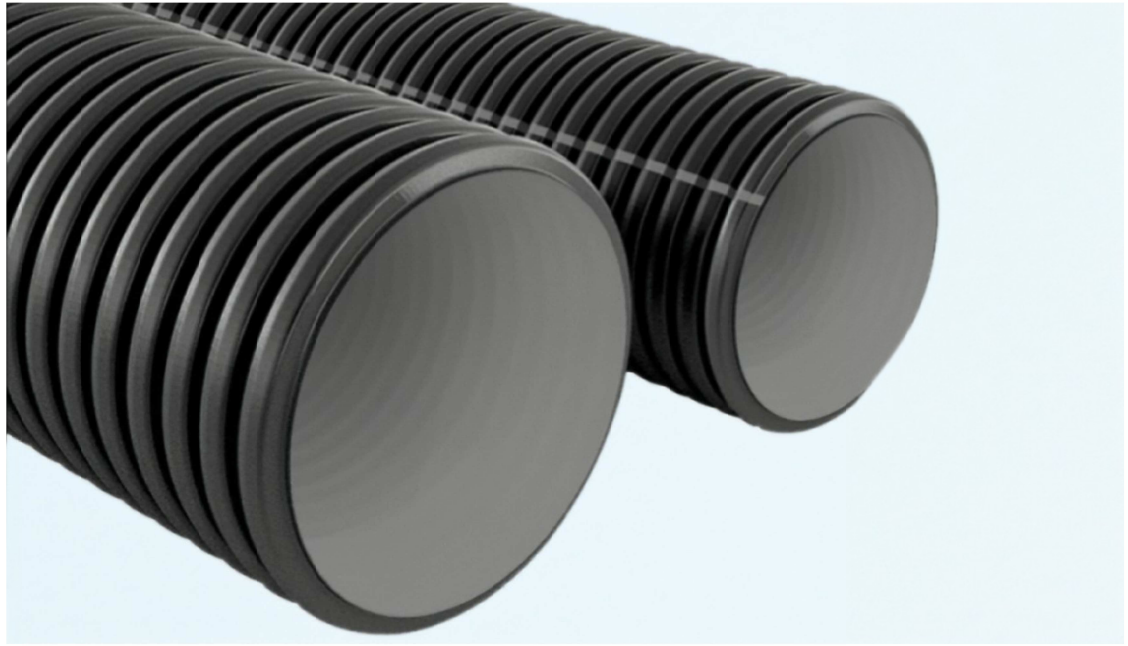
Particolare pozzetti Tipo

- LEGENDA**
- Pavimentazione marciapiede
 - Strati sottofondo marciapiede
 - Sottofondo in sabbia
 - Soletta in cemento
 - Chiusino in ghisa
 - Tubo corrugato
 - Pozzetto prefabbricato in cls
 - Tubo corrugato
 - Pavimentazione stradale
 - Caditoia in ghisa



Caratteristiche tubazione fognatura per il deflusso delle acque bianche meteoriche.
 Il tubo corrugato fognatura è prodotto al 100% con polietilene alta densità cioè con un polimero ad alta resistenza all'urto che non infragilisce alle basse temperature, offre una eccellente inerzia agli agenti chimici e ha un valore di resistenza all'abrasione fra i più elevati rispetto ad altri materiali.
 E' stato studiato con una particolare conformazione geometrica che gli conferisce un'alta resistenza alla deformazione, è prodotto in due classi di rigidità anulare (classe SN 4 kN/m2 8 kN/m2) che gli permettono di essere utilizzato in numerose installazioni anche a notevoli profondità. (da 1 a 3 metri SN 4 da 3 a 6 metri SN 8).
 Ha la parete esterna NERA per offrire un'elevata stabilità alla luce e la parete interna GRIGIA per migliorare la qualità di eventuali ispezioni televisive all'interno della condotta.
 E' prodotto in barre da 6 metri, il che consente di realizzare condotte con un numero limitato di giunzioni.
 E' collegato con manicotto e guarnizioni elastomerica già inserita nella barra in fase di produzione per i diametri 125 e 160, mentre con sistema ad iniezione direttamente sul tubo per i diametri 200, 250, 315, 400, 500, 630, 800, 1000 e 1200.
 La guarnizione elastomerica è studiata con un particolare profilo che non solo impedisce la fuoriuscita del liquido, ma evita che, in presenza di falda, l'acqua entri nella tubazione. (di norma la guarnizione viene inserita tra la prima e la seconda corrugazione).

Dimensionali [mm]		
DE/OD	DI/ID	Dimin
125	105	105
160	137	134
200	172	167
250	218	209
315	272	263
400	347	335
500	433	418
630	542	527
800	678	669
1000	852	837
1200	1020	1005



Planimetria Deflusso acque: AMBITO 1 - VIALE DELLA REPUBBLICA
 Scala 1:1.200



COMUNE DI CAPACCIO PAESTUM
 PROVINCIA DI SALERNO

IL commitente:
 Comune di
CAPACCIO PAESTUM

PROGETTO ESECUTIVO
 CUP.: H41B21000840001

Sindaco
Avv. Alfieri Francesco

Oggetto:
 "Interventi di rigenerazione urbana delle borgate volti alla riduzione dei fenomeni di marginalizzazione e degrado sociale, nonché al miglioramento della qualità, del decoro urbano e del tessuto sociale ed ambientale".

Elaborati:

E. 3.5

AMBITO 1
VIALE DELLA REPUBBLICA

PLANIMETRIA E DETTAGLIO SMALTIMENTO
 ACQUE

IL R.U.P.:
 Ing. Giovanni Vito Bello

I Progettisti:

RTP
 Ing. Luca Picilli
 (capogruppo mediatorio)

Arch. Domenico Scorziello
 (mandatario)

Data:
 Dicembre 2022